



K55
Kissensatz
1xK26
2xK24



K88
Nierenkissen
47x27

Sofaaufbau

- 1 | Gestell: Buchenholz mit Holzwerkstoff
- 2 | Sitzunterfederung: Vollschaumsitz auf Nosagunterfederung
- 3 | Sitzpolsteraufbau: Polyetherschaum mit Vlies umhüllt; Sitztiefe 54cm
- 4 | Rücken: Gummigurtunterfederung, Polyetherschaum mit Vlies umhüllt
- 5 | Fußausführung: F390 Metall (Höhe: 120 mm); ergibt eine Sitzhöhe von 48cm
Alternativ-Füße: F912 Buche oder Eiche massiv, F840 Chrom



Aus technischen Gründen sind nur 120mm hohe Füße möglich!

Produktspezifische Informationen:

- UNI-Modell! Streifen- und sonst. Rapportstoffe sind nur gegen Mehrpreis möglich!
- Lose Kissen sind nicht im Preis enthalten und müssen separat bestellt werden.
- Optionale Funktion gegen Aufpreis:

- 1. Kopfteilverstellung manuell = 810L, 810R, 810LR
- 2. Kopfteilverstellung motorisch / 2 Sensoren = 810EL, 810ER, 810ELR
- 3. "Wallfree" pro SE inkl. Kopfteilverstellung manuell / 2 Sensoren = WF08, WF09, WF89
- 4. "Wallfree" pro SE inkl. Kopfteilverstellung motorisch / 4 Sensoren = WF810E08, WF810E09, WF810E89
- 5. Sitzvorzug motorisch mit Sensorsteuerung in den Typen -25,-33,-38/-39,-54/-55,-68/-69 = APSVZMOT
- 6. Schaukelfunktion für Typ -60 + -77 = AP60WIPP
Für die Wipp-Funktion wird der Sternfuß in Alu poliert montiert
- 7. Hebel zum Feststellen der Schaukelfunktion für Typ -60 = AP60WIFS
(Feststeller für Hocker -77 nicht möglich)

- Die "Wallfree"-Funktion ist immer motorisch!
- Typen, für die eine "Wallfree"-Funktion bestellt wird, werden 2-geteilt geliefert. (Typen -20/-21/-25/-26/-28/-29,-31/-33/-38/-39,-54/-55,-68/-69), unabhängig davon, ob 1 oder 2 "Wallfree"-Funktionen gewünscht werden. Alle anderen Typen bestehen aus einem Teil.

- Achtung: Wird bei der Bestellung keine Kontrastfadenfarbe angegeben, wird automatisch Ton in Ton gearbeitet!

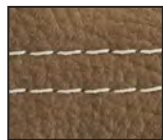
Kontrastnähte



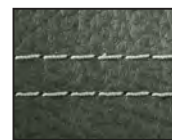
Farb-Nr.: F01
Farb-Bezeichnung: rot



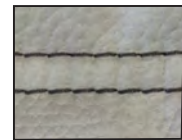
Farb-Nr.: F06
Farb-Bezeichnung: anthrazit



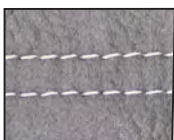
Farb-Nr.: F07
Farb-Bezeichnung: beige



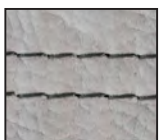
Farb-Nr.: F08
Farb-Bezeichnung: grau



Farb-Nr.: F09
Farb-Bezeichnung: braun



Farb-Nr.: F10
Farb-Bezeichnung: weiß



Farb-Nr.: F16
Farb-Bezeichnung: stein



Farb-Nr.: F18
Farb-Bezeichnung: silber



Farb-Nr.: F19
Farb-Bezeichnung: schlamm



Farb-Nr.: F26
Farb-Bezeichnung: schwarz